

# Terminal Portable FALCON 335/345

Option de laser standard ou longue portée intégré

Manche confortable à gâchette intégrée

Collecte de données batch ou en temps réel

Puissant processeur 486

Système opérationnel DOS 6.22

Supporte les principales solutions LANs incluant Cisco (Aironet), Lucent, Proxim, Symbol

Terminal robuste et ergonomique



## Réponse aux besoins de collecte

Les Falcon® 335 & 345 sont les derniers membres de la gamme grandissante des terminaux de saisie portables industriels M&N. Ils ont été conçus pour l'intégration facile dans les chaînes d'approvisionnement des sociétés impliquées dans la logistique, la fabrication, la grande distribution, l'entreposage et la distribution.

développées pour d'autres terminaux Falcon et autres terminaux DOS. Vous pouvez également utiliser les outils de développement grand public pour PC tels que le Générateur Universel de Programmes (UPG) ou le RF SDK pour créer des applications dédiées aux besoins de collecte de données.

## Le préféré des utilisateurs

Ces nouveaux terminaux portables ont été conçus économiquement en collaboration avec les utilisateurs. Ce sont les plus légers dans leur catégorie, seulement 16.3 oz. (465 g). Conçus pour réduire la fatigue, ce poids est idéalement équilibré pour la main utilisant la poignée en caoutchouc anti-dérapant. Combinez cela avec une gâchette intégrée, un grand écran de 16 lignes et un clavier 38 touches alphanumérique complet, l'utilisateur apprécie les heures de collecte de données.

## Modèles BATCH et sans fil

Pour des applications de collecte de données à distance ou locales, le Falcon® 340 ou 330 BATCH est la solution idéale. Avec le puits de dévidage, les données peuvent être envoyées au Host en utilisant la connexion standard RS-232, ou en utilisant une ligne téléphonique et le puits de dévidage avec l'option modem j'intégrée.

Le Falcon® 335 ou 345 répond aux normes de sécurité lorsqu'il s'agit de communication sans fil, fournissant la connectivité des applications liées à la collecte de données lorsque les informations en temps réel sont nécessaires. Le Falcon® 345 peut être configuré avec n'importe quelle solution LAN sans fil 2.4 GHz comprenant Cisco (Aironet), Lucent, Proxim, et Symbol.

## Des performances exceptionnelles

Un puissant processeur 486, 32 bit est au cœur des Falcon® 335 et 345, allant jusqu'à 33 MHz, avec une mémoire de 8 MB de RAM et 2 MB de Flash ROM. Cette architecture flexible peut supporter une carte PCMCIA de type II pour un supplément de mémoire, ou une connexion sans fil LAN. Puisque les Falcon® 340 et 345 utilisent un logiciel d'exploitation standard, DOS 6.22, vous pouvez lancer des applications précédemment



# Terminal Portable FALCON 335/345

## MECANIQUE

|                            |   |  |
|----------------------------|---|--|
| Dimensions                 | Longueur: 19.8 cm   | Largeur (écran): 8.6 cm                      |
|                            | Largeur (poignée): 6.4 cm                                 | Longueur (poignée): 4.1 cm                   |
| Poids (batteries incluses) | Sans radio, avec laser: 465 g                             | Avec radio, sans laser: 490 g                |
| Affichage                  | LCD graphique Super-twist                                 | Rétro éclairé avec délai programmable        |
|                            | 128 x 160 pixels plus 8 icônes à l'écran                  | 16 x 26, 16 x 20 et 8 lignes x 20 caractères |
| Clavier                    | 38 touches alphanumérique                                 | alpha sur simple ou double clic              |
|                            | 5 touches de fonction en accès direct                     | Accès direct aux caractères Européens        |
| Constitution du boîtier    | Plastique Polycarbonate /ABS industriel, haute résistance |  |

## ENVIRONNEMENT

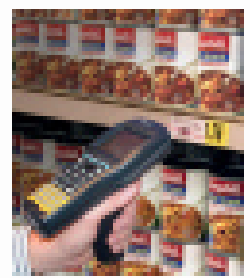
|                               |  |
|-------------------------------|--|
| Température de fonctionnement | de -10° à 50° C                            |
| Température de stockage       | de -20° à 70° C                            |
| Humidité                      | 5% à 95% (non condensé)                    |
| Chocs                         | Résiste à de multiples chutes sur le béton |
| Résistant                     | aux produits chimiques                     |

## SYSTEME

|                                  |  |
|----------------------------------|--|
| Système d'exploitation           | ROM-DOS 6.22   |
| Microprocesseur                  | AMD ELAN® AM486™ SC400 basse consommation, 32 bit microprocesseur avec System Logic et 8 Ko L1 Cache programmable jusqu' à 33 MHz avec heure en temps réel |
| Mémoire                          | Flash: 2 Mo (DOS, BIOS, applications et stockage de données)<br>RAM: 8 Mo (pour le fonctionnement du système et le stockage des données)                   |
| Port de communication IR         | Communication avec le puits de dévidage du Falcon®<br>Supporte les imprimantes portables IR Compatible IrDA (en option)                                    |
| Communications puits de dévidage | RS232 - X modem et Z modem - 16 550 UART, jusqu'à 115 kbps   |
| Carte PC                         | Carte PCMCIA interne de type I/II  |
| Haut-parleur                     | Volume, durée et tonalité programmables par logiciel   |
| Gestion d'énergie avancée        | Mode veille /hors veille avec temps programmable: ~2mA - Mode veille: ~50 mA<br>Mode de fonctionnement: >80 mA - Pile de sauvegarde lithium rechargeable   |
|                                  | Indicateur de piles déchargées   |
| Radio supportées                 | Cisco série 340 - Lucent WaveLAN 802.11b - Proxim Range LAN2 - Symbol Spectrum   |

## OPTIQUE

|                            |  |
|----------------------------|--|
| Lecteur code barre intégré | Standard, Long Range, Advanced Long Range  |
| Longueur d'onde            | Laser : 650 nm   |
| Taux de balayage           | 1D : 35 ± 5 scans/s.   |
| Code barre reconnu         | UPC A, E / EAN 8,13, EAN 128, Code 128, Code 93, 2 parmi 5 entrelacés, Standard 2 parmi 5, Code 39, Code 39 avec full ASCII, Code 32, Codabar, MSI Plessey |



**Fabricant / Editeur / Prestataire de services**

**M&N Solutions Logistiques - SAS**

Savoie Technolac BP 301

73375 Le Bourget du Lac Cedex

Tél. : 04 79 25 39 68 - Fax : 04 79 25 39 69

Email: [contact@mn-logistiques.fr](mailto:contact@mn-logistiques.fr)

[www.mn-logistiques.fr](http://www.mn-logistiques.fr)

Made by M&N